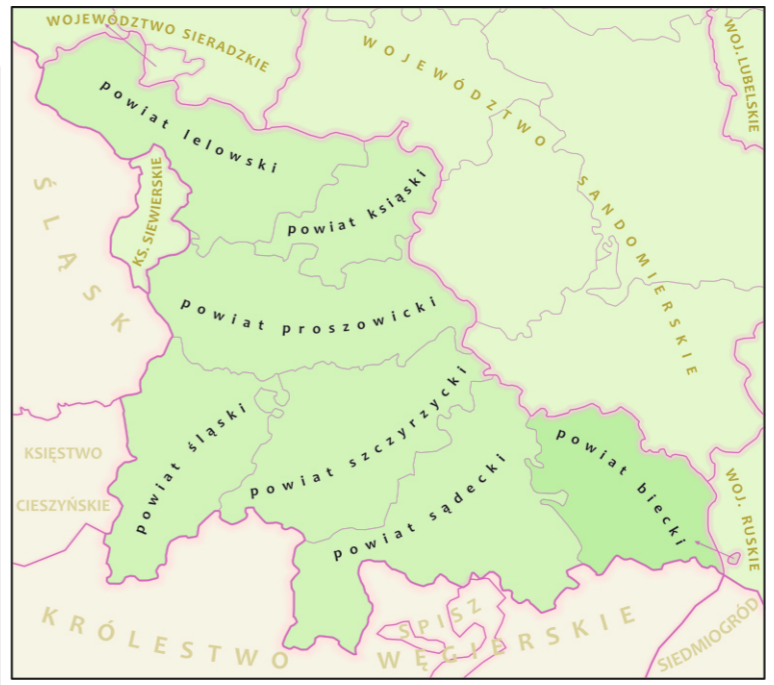


Powiat biecki województwa krakowskiego w drugiej połowie XVI wieku, 1:250 000



WIELKOŚĆ OSIEDLI

- miasto duże
- miasto
- miasteczko, wieś duża
- wieś, przysiółek
- wieś o lokalizacji związanej
- osada o lokalizacji przybliżonej

WŁASNOŚĆ OSIEDLI

- królewska
- duchowna (kościelna)
- szlachecka
- miejska

SIEDZIBY URZĘDÓW I INSTYTUCJI (podkreślenia nazw miejscowości)

- starostwo grodowe
- sejmik generalny
- sejmik partykularny
- kasztelania
- trybunał koronny

GRANICE

- państwa
- kraju
- województwa
- ziemi
- powiatu
- posiadłości miejskich
- diecezji
- archidiecezji
- parafii

KOMUNIKACJA

- ważniejsze drogi

TOPOGRAFIA (stan z przełomu XVIII i XIX w.)

- rzeki i jeziora
- bagna i grunty podmokłe
- lasy
- punkty wysokościowe

CHARAKTER OSIEDLI

- CHEŁMNO** stolica województwa
- TCZEW** stolica powiatu
- TUCHOLA** miasto, miasteczko
- Lubicz** wieś parafialna
- Wypcz** wieś duża
- Mokre** inna miejscowość
- stolica diecezji
- stolica archidiecezji
- stolica dekanatu
- siedziba parafii
- osada folwarczna parafialna
- zamek parafialny
- siedziba parafii prawosławnej
- opactwo
- osada młyńska, kuźnicza
- osada folwarczna
- huta szkła
- kopalnia
- zamek

Mapa opracowana na podstawie wydania zbiorczego AHP (2021)
 Opracowanie kartograficzne: Dawid Maciuszek przy współpracy Katarzyny Słomskiej-Przech i Tomasza Paneckiego

